

DDT - Email 網際過濾家 v2.x

2003/06/29

使用手冊

End User License Agreement

當使用者安裝本軟體時，必須瞭解並同意下列事項，否則必須即刻反安裝之。

1. 本軟體之註冊版僅授權在單一電腦使用。使用者無權同時安裝在其它電腦上使用。
2. 任何人在未經作者書面同意時，不得販賣、出租、出借、再授權、或其它任何形式之轉讓授權行為，不得進行任何逆向工程、反組譯、或修改本軟體之任何部份，亦不得直接利用本軟體之現有功能來開發出其它軟體。
3. 本軟體（無論是註冊版或未註冊版）不提供任何保證與售後服務。倘若因本軟體造成使用者或第三人之任何損壞，將由使用者自行負擔全責，本軟體與作者不負任何連帶責任。

簡介

DDT - Email 網際過濾家 是一套共享軟體，能夠幫助您對抗與日俱增的垃圾信件。

有了它，您將能：

1. 在彈指間輕易地刪除一堆垃圾信件
2. 同時針對多個信箱（信箱數目無上限）進行過濾與偵測
3. 不須下載完整信件即能預覽部份信件內文
4. 建立自己的郵件過濾規則
5. 防止夾帶在垃圾信件的電腦病毒入侵

系統需求

1. Microsoft® Outlook Express 5/6
2. POP3 電子郵件信箱（本版不支援 MAPI 或 MSN/Hotmail¹）
3. Microsoft® Windows 98, NT 4.0sp3, Me, 2000, XP, 或其它更新版本
4. Microsoft® Internet Explorer 4.01+（建議使用 5.01 以後版本）
5. 1MB 的磁碟空間

安裝步驟

1. 執行安裝檔（如：ddtsk210.exe）。
2. 敲擊 “Yes” 開始進行安裝程序。
3. 敲擊 “Next” 繼續。
4. 觀看並同意 license agreement 後，敲擊 “Yes” 繼續。

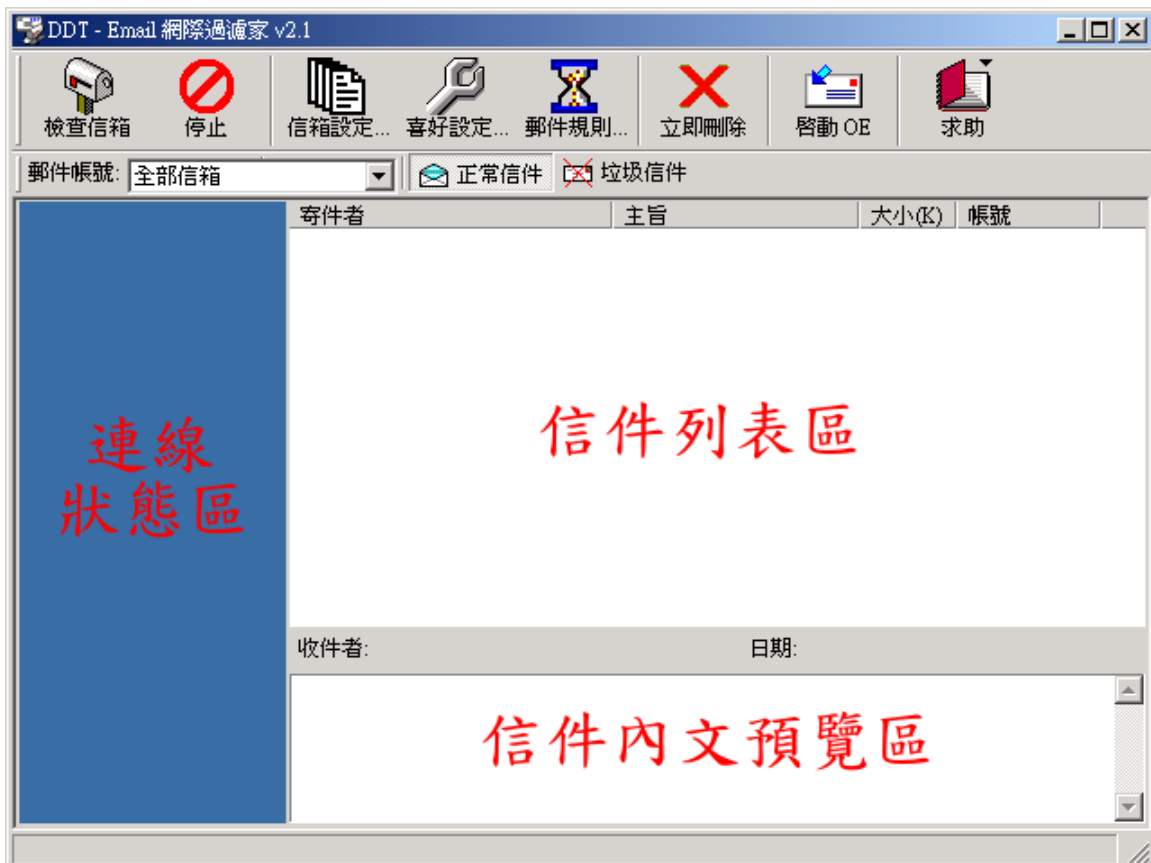
¹ 您或許可以利用其它公司的軟體將 MSN/Hotmail 轉成 POP3 協定，如 IzySoft 的 Pop3Hot。

5. 選取安裝目錄後，敲擊 “Next” 繼續。
6. 選取 Start Menu 目錄後，敲擊 “Next” 繼續。
7. 敲擊 “Install” 即開始進行安裝。

第一次使用

本軟體將會自動取得 Outlook Express 的信箱設定。然而，您必須手動進行各帳號的密碼設定。敲擊工具列的 “郵件信箱…” 並雙敲擊各信箱以便設定之。

使用者介面







工具列



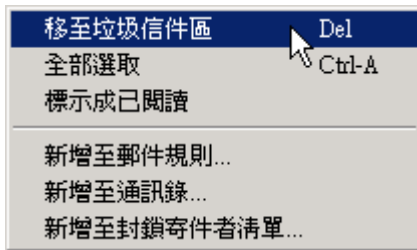
1. 檢查信箱：檢查所有設定為”啟動”的信箱，過濾所有信件後顯示在“正常信件”或“垃圾信件”區。
2. 停止：關閉所有連線。
3. 信箱設定：顯示並可更改各信箱之設定。
4. 喜好設定：顯示並可更改各喜好設定。
5. 郵件規則：顯示使用者自訂之郵件規則。可以新增、刪除、或修改任何設定。
6. 立即刪除：即刻連往郵件伺服器在伺服器端直接刪除所有垃圾信件。
7. 啟動 OE：刪除垃圾信後啟動 Outlook Express。
8. 求助：將會顯示一個下拉式選單。您可以閱讀說明文件、瀏覽 DDT 網站、輸入註冊碼、或觀看 ”關於” 畫面。
9. 郵件帳號：可以選取您所想看的帳號的信件。
10. 正常信件：只顯示被列為正常信件區的信件。
11. 垃圾信件：只顯示被列為垃圾信件區的信件。

信件圖示

每封郵件前面會有一個小圖示，其意義如下：

- ：正常信件（如：列於通訊錄的好友）
- ：可能是正常信件（或 無法判斷之信件）
- ：可能是垃圾信件（通常是不符合“時區設定”或“國別設定”之信件）
- ：垃圾信件（通常是該寄件者為捏造的 或是 由發信軟體所發出的信件）

彈跳式選單



當在信件列表區按下滑鼠右鍵時，將會出現下列選單功能：

1. 移至垃圾信件區 / 移至正常信件區：移動所選取之信件。
2. 全選：選取所有之信件。
3. 標示成已閱讀²：將選取之信件標示成已閱讀之狀態。
4. 新增至郵件規則³：將該信件之特徵新增至郵件規則中。（註：只有選取單一信件時才能使用本功能）。
5. 新增至通訊錄⁴：將選取信件之寄件者新增至 Outlook Express 通訊錄中。
6. 新增至封鎖寄件者清單³：將選取信件之寄件者新增至 Outlook Express 封鎖寄件者清單中。

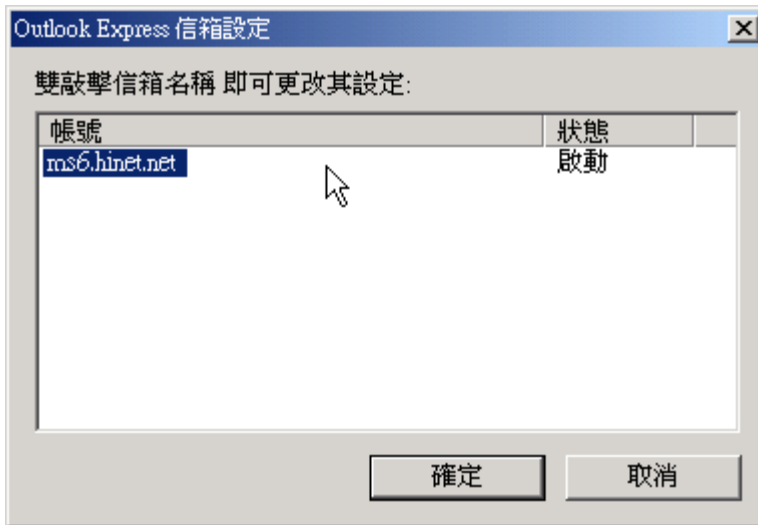
信箱設定

當敲擊工具列 “信箱設定…” 時，您將會看到如下的畫面：

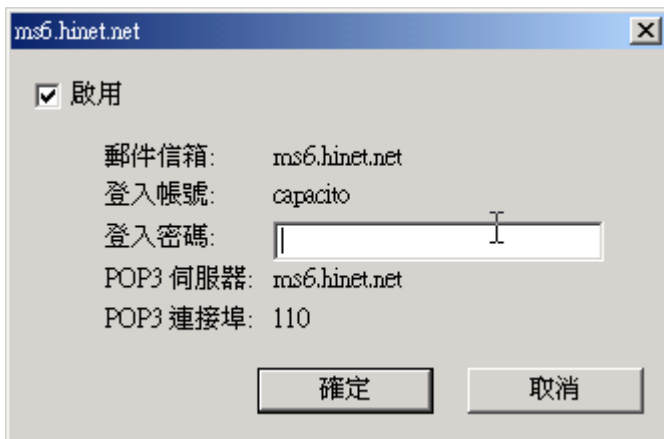
² 當選取信件後，才能使用本功能。

³ 當僅選取單一信件時，才能使用本功能。

⁴ 當選取信件後，才能使用本功能。

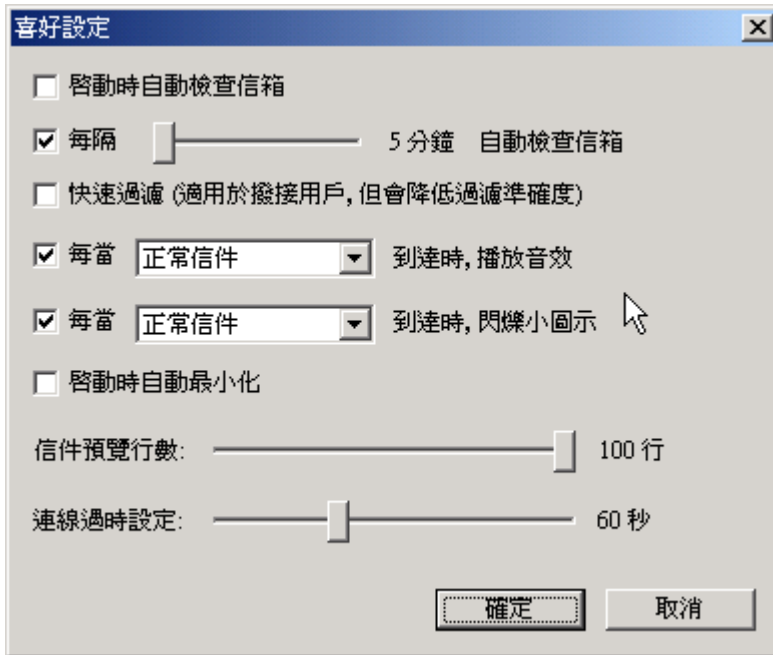


Outlook Express 的郵件帳號將會自動匯入。您可以雙敲擊各郵件帳號來更改其設定。畫面如下：



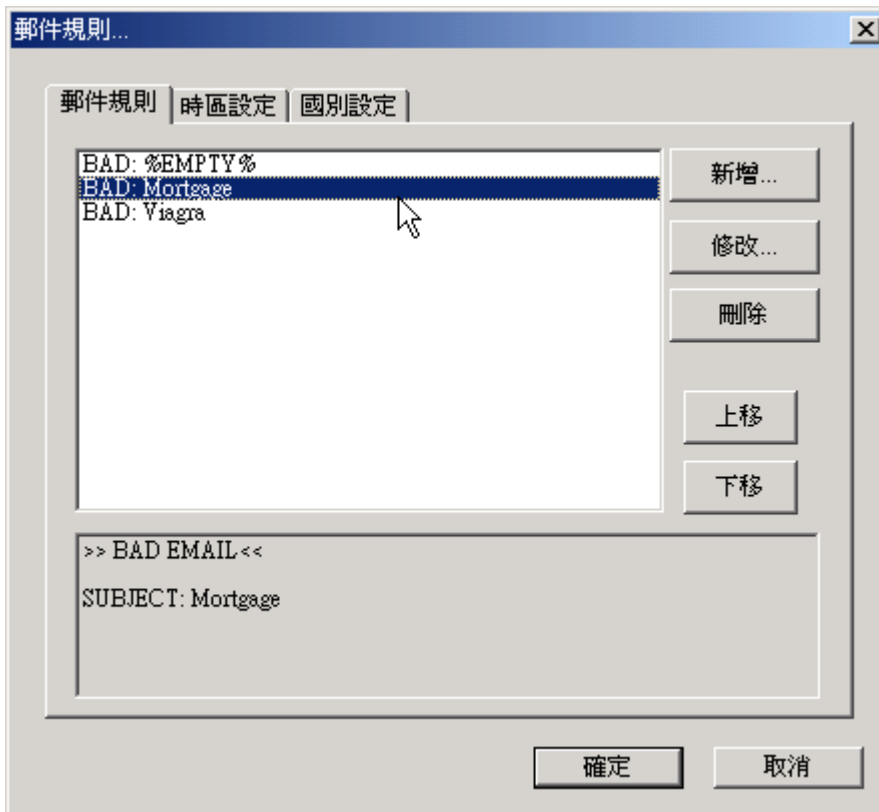
喜好設定

當敲擊工具列 “喜好設定…” 時，您將會看到如下的畫面：

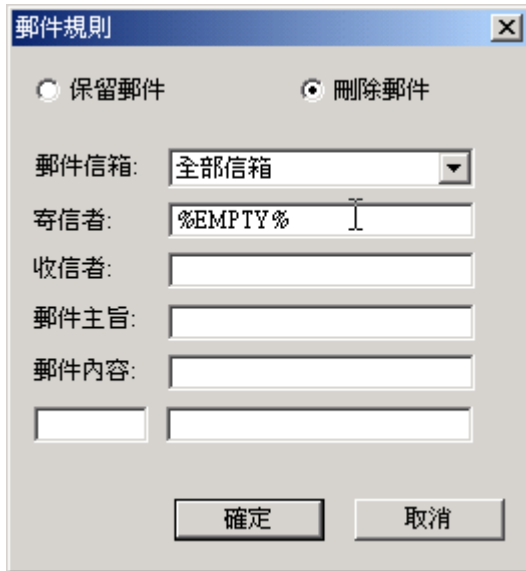


郵件規則

當敲擊工具列 “郵件規則…” 時, 您將會看到如下的畫面:



您可以觀看並新增、修改、刪除、或移動各項郵件規則。當你欲新增或修改郵件規則時，將會看到如下的畫面：



設定該規則類型是“正常信件”或“垃圾信件”。然後，針對各欄位輸入您自訂的關鍵字⁵。倘若當有新信件符合所有設定時，將會被自動歸類。

對於進階使用者，您可以針對自訂的欄位來過濾信件（如：DATE/RECEIVED/...）。如果您會撰寫 Regular Expression⁶，您亦可以使用之（關鍵字以“%RE%”為起始）：

1. 只有空白字元存在：`%RE%^[]+$`
2. 是否出現“XYZ STUDIO”字樣：`%RE%(?i) xyz(.*)studio7`
3. 是否出現“ABC”或“DEF”字樣：`%RE%ABC|DEF8`

⁵ %EMPTY%：表 無任何字元

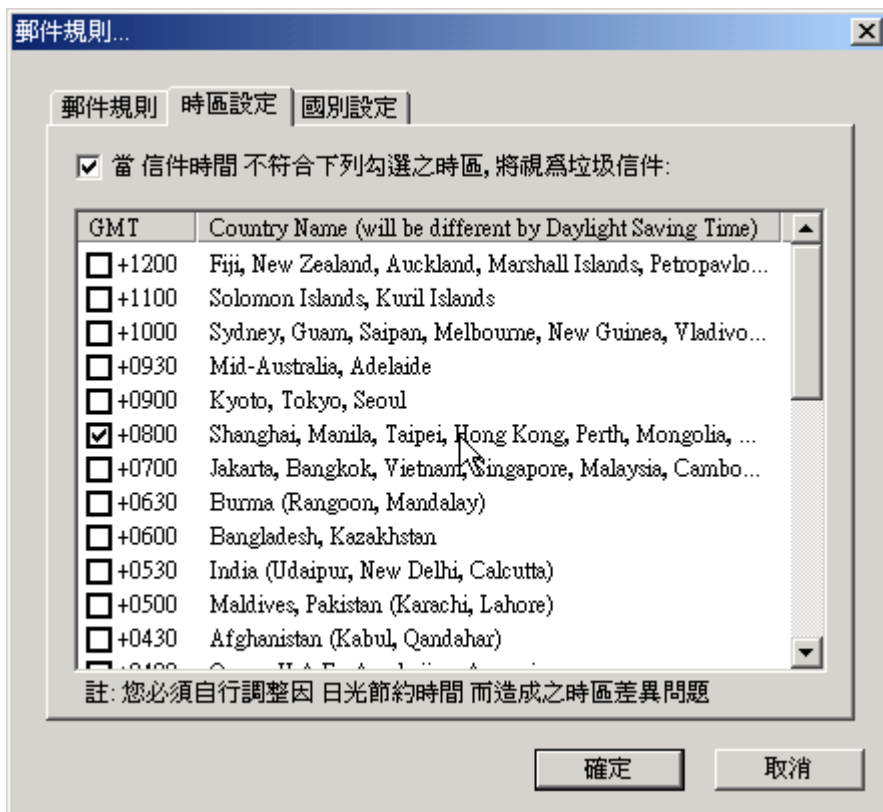
⁶ 本軟體使用 PCRE 程式庫。詳情請參閱 <http://www.pcre.org/>

⁷ (?i) 表 不管大小寫，? 於此處表 non-greedy

⁸ | 表 logical-OR

時區設定

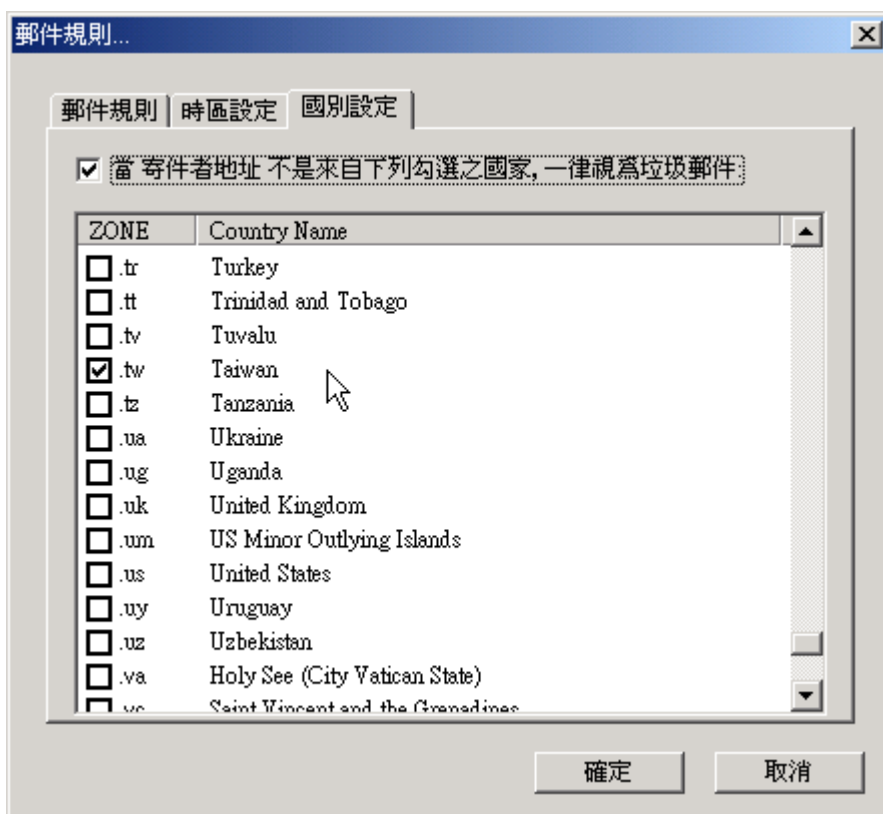
在 郵件規則 中，切換畫面至 “時區設定” 後將會顯示如下的畫面：



本功能對於來自其它國家的垃圾信件相當有用。對於不是來自同時區的信件將可自動歸類為垃圾信件。例如：您的信件一般來說都是來自台灣、香港、和大陸沿海（時區為 +0800）的信件，倘若收到一封來自印度的信件（時區為 +0530），該信多半為廣告信件，故啟動本功能將會自動將該等信件列為垃圾信件。（註：有些國家時區會因日光節約時間而變動（如美國東岸時區為 -0500，但於日光節約時間將會變更為 -0400），您必須自己手動做相對應的設定）。

國別設定

在 郵件規則 中，切換畫面至 “國別設定” 後將會顯示如下的畫面：



本功能對於來自其它國家的垃圾信件相當有用。它是針對寄件者來源來過濾垃圾信件。例如：您的信件一般來說是來自台灣(.tw)，倘若收到一封來自英國的信件(.uk)，該信多半為廣告信件，故啟動本功能將會自動將該等信件列為垃圾信件。(註：當寄件者信箱不含國別資訊時(.com, .net, .org...)，將不會過濾該等信件)。

輸入序號



輸入註冊序號

CID 代碼: 0BD788D2

註冊者姓名:

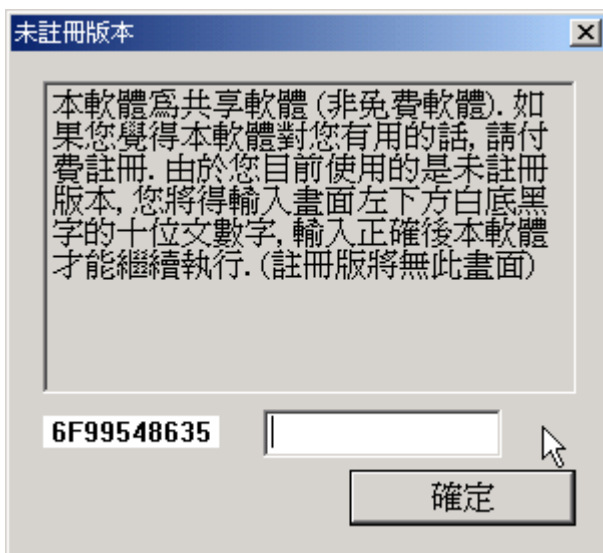
註冊序號:

如何付費註冊... 確定 取消

當取得註冊碼後，敲擊工具列的“求助” > “輸入序號...”後，將可以輸入註冊資訊。完成後您必須重新啟動本程式方可完成註冊程序。

為何要註冊

本軟體為共享軟體（非免費軟體）。如果您覺得本軟體對您有用的話，請付費註冊。倘若您是使用未註冊版本，您將會遇到如下的畫面，要求您輸入畫面左下方白底黑字的十位文數字（本例為 A4B09E9D21），待輸入正確後方能繼續執行本軟體。註冊版將無此干擾畫面。



未註冊版本

本軟體為共享軟體(非免費軟體). 如果您覺得本軟體對您有用的話, 請付費註冊. 由於您目前使用的是未註冊版本, 您將得輸入畫面左下方白底黑字的十位文數字, 輸入正確後本軟體才能繼續執行. (註冊版將無此畫面)

6F99548635

確定

如何註冊：

請參考 DDT 網站上的說明。

聯絡資訊

DDT 網站：<http://netcity.hinet.net/capacito/>

Email：capacito@ms6.hinet.net